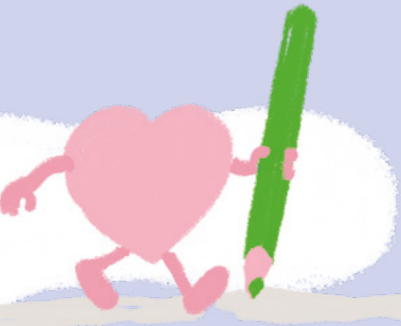


Der Schutz Ihrer persönlichen Daten liegt uns am Herzen!



Wir behandeln Ihre Daten vertraulich. Wenn Sie Informationen über die Verarbeitung Ihrer persönlichen Daten durch Help a.s.b.l. / Doheem Versuergt a.s.b.l. wünschen oder Ihre Rechte ausüben möchten, können Sie sich an den Datenschutzbeauftragten wenden.



> Per E-Mail:  
gdpr-infos@help.lu



> oder unter der folgenden Adresse:  
Help a.s.b.l.  
Datenschutz  
44, Boulevard Joseph 2,  
L-1840 Luxembourg

#### IMPRESSUM

Help asbl  
2, rue Nicolas Bové L-1253 Luxembourg  
Tel.: 26 70 26  
Email: info@help.lu  
Website: www.help.lu  
Verantwortlicher Herausgeber: Help asbl  
Koordination: Myriam Heirens  
Redaktion: Help asbl  
Grafische Gestaltung :  
Alternatives Communication S.à.r.l.  
Druck: Imprimerie Centrale  
Auflage: 1.720 Exemplare.  
Gedruckt auf Recyclingpapier.

## DER IRIS-DIENST



Der Iris-Dienst des Luxemburger Roten Kreuzes, der mit dem Ministerium für Familie, Solidarität, Zusammenleben und Unterbringung eine Vereinbarung getroffen hat, engagiert sich seit 2012 für die Bekämpfung der Einsamkeit und die Stärkung der sozialen Bindungen von älteren Menschen, die zu Hause oder in einer Einrichtung leben.

#### Individuelle soziale Begleitung

Der Iris-Dienst bietet in ganz Luxemburg eine regelmäßige, persönliche und fürsorgliche Begleitung für ältere Menschen, die von Isolation bedroht sind. Ihre speziell geschulten Ehrenamtlichen werden entsprechend ihrem Profil und ihren Affinitäten mit den Begünstigten zusammengebracht, um eine vertrauensvolle Beziehung zu gewährleisten und ein harmonisches Duo zu bilden. Sie bieten individuelle Begleitung, schaffen ein Vertrauensverhältnis und bieten Unterstützung, die auf den Rhythmus und die Bedürfnisse jedes Einzelnen zugeschnitten ist.

#### Eine wichtige Unterstützung für pflegende Angehörige

Der Iris-Dienst bietet pflegenden Angehörigen eine wertvolle Entlastung:

- Ein Ehrenamtlicher verbringt Zeit mit dem Begünstigten in einer aufmerksamen und angenehmen Atmosphäre.
- Währenddessen kann sich der pflegende Angehörige ausruhen, durchatmen oder andere Aufgaben erledigen.

Auf diese Weise unterstützen die Freiwilligen sowohl ältere Menschen als auch ihre Angehörigen, indem sie den pflegenden Angehörigen eine echte Auszeit ermöglichen und ihnen ihre täglichen Verpflichtungen erleichtern.



Wenn Sie an Besuchen eines Ehrenamtlichen interessiert sind, wenden Sie sich bitte per E-Mail an [iris@croix-rouge.lu](mailto:iris@croix-rouge.lu) oder telefonisch unter 2755-5212 an den Iris-Dienst.



## TREFFPUNKT DEMENZ: LOOSST EIS DRIWWEER SCHWÄTZEN!



Sie begleiten einen nahestehenden Menschen mit Demenz und möchten sich mit anderen austauschen, die Ähnliches erleben? Das Info-Zenter Demenz lädt Sie zum *Treffpunkt Demenz* ein, einem vertraulichen Begegnungsraum, in dem pflegende Angehörige Fragen stellen, Erfahrungen teilen und Unterstützung finden können.

Die Treffen werden von Madelène Fasol animiert, Expertein aus eigener Erfahrung. Sie hat ihren an Demenz erkrankten Mann durch

fünf Phasen der Krankheit begleitet und die Herausforderungen mit Vertrauen, Kreativität und Humor gemeistert.

Der *Treffpunkt Demenz* legt besonderen Wert auf den Austausch: andere Lebenswege hören, eigene Belastungen erkennen, konkrete Anregungen erhalten und spüren, dass man nicht allein ist. Dieser Austausch schafft eine wertvolle Dynamik, die den Alltag der Betreuung von Demenzerkrankten erleichtert.

#### Termine der nächsten Treffen:

- 15. Juni 2026,
- 14. September 2026,
- 2. November 2026

Austausch in luxemburgisch, deutsch, französisch, englisch und niederländisch möglich.

Weitere Informationen zur Teilnahme erhalten Sie beim **Info-Zenter Demenz**.



### VERANSTALTUNGSKALENDER

23.05.2026	Ettelbrück	Eine Massage für mich... und andere Thematischer Workshop
06.06.2026	Wasserbillig	Tag der offenen Tür Muselheem Vorstellung des Aidant-Dienstes
18.06.2026	Esch/Alzette	Die Mahlzeiten – ein Moment des Teilens, der nicht immer einfach ist Thematischer Workshop
27.06.2026	Lorentzweiler	Pflegender Angehöriger in Balance: Erschöpfung vorbeugen, Fürsorge pflegen Thematischer Workshop

#### MÖCHTEN SIE SICH FÜR EINE UNSE- RER VERANSTALTUNGEN ANMELDEN?

Kontaktieren Sie uns per Telefon unter 2755-3078 oder per E-Mail: [info@aidant.lu](mailto:info@aidant.lu).



Das Programm unserer Veranstaltungen wird regelmäßig auf unserer Website <https://aidant.lu/evanements/> aktualisiert.

#### Allgemeine Informationen

Haben Sie Fragen oder wünschen Sie weitere Informationen zu bestimmten Themen?

Möchten Sie unseren Newsletter abonnieren? **Kontaktieren Sie uns, wir beraten Sie gerne!**

#### Weitere Informationen:

- [www.aidant.lu](http://www.aidant.lu)
- [info@aidant.lu](mailto:info@aidant.lu)
- [Facebook/Aidant.lu](https://www.facebook.com/Aidant.lu)
- 2755-3078

Aidant.lu

eine Initiative  
**help**

mit der Unterstützung von  
LE GOUVERNEMENT  
DU GRAND-DUCHÉ DE LUXEMBOURG  
Ministère de la Famille, de l'Intégration  
et à la Grande Région



## ACCOMPAGNER UN PROCHE ATTEINT D'UNE PSYCHOSE



Soutenir un proche vivant une psychose, c'est faire face à des situations déroutantes : perte de repères, idées étranges, difficulté à distinguer le réel. La psychose est une maladie psychique qui modifie la perception et peut entraîner confusion, angoisse ou retrait.

L'aidant occupe ici une place essentielle. Par sa présence, il contribue à maintenir un cadre rassurant, à faciliter l'accès aux soins et à préserver le lien lorsque la communication devient complexe. Cela implique aussi de rester attentif à ses propres besoins et chercher du soutien pour ne pas s'épuiser.

L'Association des Familles ayant un Proche atteint de Psychose au Luxembourg (AFPL) informe le public, soutient les personnes concernées et accompagne les aidants, souvent confrontés à un sentiment d'isolement.

Chaque année, l'AFPL organise la Journée de la Psychose, un moment d'information et d'échange destiné aux personnes concernées et à leur entourage. Lors de l'édition du 17 mars, le service Aidant s'est présenté et a mis l'accent sur la prévention de l'épuisement, un enjeu central pour celles et ceux qui soutiennent un proche au quotidien.

#### ÉDITO



#### Chers lectrices et lecteurs,

Dans cette nouvelle édition, nous souhaitons vous informer des développements actuels ainsi que des initiatives importantes destinées aux aidants :

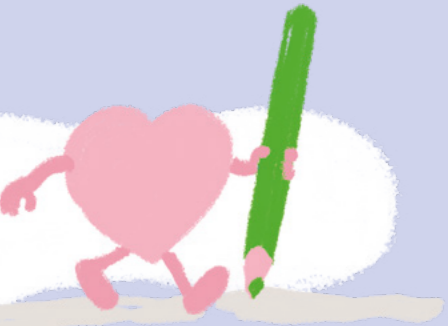
- Accompagner un proche atteint d'une psychose
- Le service Iris
- Treffpunkt Demenz (Point de rencontre Démence: Parlons-on!)
- Calendrier des événements

Nous vous souhaitons une lecture enrichissante et espérons que ces informations vous offriront des repères utiles ainsi que des pistes d'inspiration pour votre quotidien en tant qu'aidants.

#### Le service Aidant



## La protection de vos données personnelles nous tient à cœur!



Nous traitons vos données en toute confidentialité. Pour toute demande d'information concernant le traitement de vos données personnelles par Help a.s.b.l. / Doheem Versuergt a.s.b.l. ou pour l'exercice de vos droits, vous pouvez contacter la déléguée à la protection des données



> par courriel :  
gdpr-infos@help.lu



> ou à l'adresse suivante :  
Help a.s.b.l.  
Protection des données  
44, Boulevard Joseph 2,  
L-1840 Luxembourg

### IMPRESSUM

Help asbl  
2, rue Nicolas Bové L-1253 Luxembourg  
Tél.: 26 70 26  
Email: info@help.lu  
Site internet: www.help.lu  
Editeur responsable: Help asbl  
Coordination: Myriam Heirens  
Rédaction: Help asbl  
Conception graphique:  
Alternatives Communication S.à.r.l.  
Impression: Imprimerie Centrale  
Tirage: 1720 exemplaires  
Imprimé sur du papier recyclé.

## LE SERVICE IRIS



Le Service Iris de la Croix-Rouge luxembourgeoise, conventionné avec le ministère de la Famille, des Solidarités, du Vivre ensemble et de l'Accueil, s'engage depuis 2012 pour lutter contre la solitude et renforcer le lien social auprès des personnes âgées vivant à domicile ou en institution.

### Un accompagnement social individuel

Le Service Iris propose, dans tout le Luxembourg, une présence régulière, personnalisée et bienveillante pour des personnes âgées à risque d'isolement. Leurs bénévoles, spécifiquement formés, sont mis en relation avec les bénéficiaires en fonction de leur profil et de leurs affinités, afin de garantir une relation sereine et former un binôme harmonieux. Ils interviennent en accompagnement individuel, créant un lien de confiance et offrant un soutien adapté au rythme et aux besoins de chacun.

### Un soutien essentiel pour les aidants

Le Service Iris offre un relais précieux aux aidants :

- un bénévole passe du temps avec le bénéficiaire, dans une atmosphère attentive et chaleureuse ;
- pendant ce temps, l'aidant peut se reposer, souffler ou s'occuper d'autres tâches.

Ainsi, les bénévoles soutiennent à la fois les personnes âgées et leurs aidants, en offrant un véritable espace de répit à l'aidant et en allégeant ses engagements quotidiens.



Si vous êtes intéressé(e) par des visites d'un bénévole, n'hésitez pas à contacter le service Iris par mail à [iris@croix-rouge.lu](mailto:iris@croix-rouge.lu) ou par téléphone au 2755-5212.



## TREFFPUNKT DEMENZ POINT DE RENCONTRE DÉMENGE: PARLONS-EN!



Vous accompagnez un proche atteint de démence et souhaitez échanger avec d'autres personnes vivant une situation similaire ? L'Info-Zenter Demenz vous propose le *Treffpunkt Demenz*, un espace de rencontre confidentiel où les aidants peuvent poser leurs questions, partager leurs expériences et trouver un soutien authentique.

Les rencontres sont animées par Madelène Fasol, experte du vécu, qui a accompagné son mari at-

teint de démence à travers cinq phases de la maladie. Malgré les difficultés, elle a toujours su relever les défis avec confiance, créativité et humour.

Le *Treffpunkt Demenz* met l'accent sur l'échange entre aidants : entendre d'autres parcours, reconnaître ses propres défis, découvrir des pistes concrètes et sentir qu'on n'est pas seul. Ce partage crée une dynamique précieuse qui aide à mieux vivre l'accompagnement au quotidien.

### Dates des prochaines rencontres :

- 15 juin 2026,
- 14 septembre 2026,
- 2 novembre 2026

Expression en luxembourgeois, français, allemand, anglais, néerlandais.

Plus d'informations sur les modalités de participation sont disponibles auprès de l'Info-Zenter Demenz.



## CALENDRIER DES ÉVÉNEMENTS À VENIR

23.05.2026	Ettelbruck	Un massage pour moi... et pour l'autre Atelier thématique
06.06.2026	Wasserbillig	Journée porte ouverte Muselheem Présentation service Aidant
18.06.2026	Esch/Alzette	Les repas, un moment de partage pas toujours simple Atelier thématique
27.06.2026	Lorentzweiler	Aidant en équilibre : prévenir l'épuisement, cultiver la bientraitance Atelier thématique

### VOUS SOUHAITEZ VOUS INSCRIRE À UN DE NOS ÉVÉNEMENTS?

Contactez-nous au 2755-3078 ou par e-mail : [info@aidant.lu](mailto:info@aidant.lu).



Le programme de nos activités est régulièrement actualisé sur notre site <https://aidant.lu/evenements/>

### Informations générales

Vous avez des questions ou vous souhaitez de plus amples informations sur des sujets précis ? Vous souhaitez vous abonner à notre newsletter? Contactez-nous pour obtenir des conseils, nous serons ravis de vous aider !

### Plus d'informations :

- [www.aidant.lu](http://www.aidant.lu)
- [info@aidant.lu](mailto:info@aidant.lu)
- [Facebook/Aidant.lu](https://www.facebook.com/Aidant.lu)
- 2755-3078

Aidant.lu

une initiative help

avec le soutien du

LE GOUVERNEMENT DU GRAND-DUCHÉ DE LUXEMBOURG  
Ministère de la Famille, de l'Intégration et à la Grande Région



## EINEN NAHESTEHENDEN MENSCHEN MIT PSYCHOSE BEGLEITEN



Einen Angehörigen mit Psychose zu unterstützen bedeutet, mit Situationen umzugehen, die verunsichern können: Orientierungslosigkeit, fremde Denkmuster oder Schwierigkeiten, die Realität zu erfassen. Eine Psychose ist eine psychische Erkrankung, die die Wahrnehmung verändert und zu Verwirrung, Angst oder Rückzug führen kann.

Die Rolle des Angehörigen ist hier zentral. Durch seine Präsenz schafft er Sicherheit, erleichtert den Zugang zu Behandlungen und hält den Kontakt aufrecht, wenn Kommunikation schwierig wird. Dazu gehört auch, auf die eigenen Bedürfnisse zu achten und Unterstützung zu holen, um Erschöpfung vorzubeugen.

Die Association des Familles ayant un Proche atteint de Psychose au Luxembourg (AFPL) informe die Öffentlichkeit, unterstützt Betroffene und begleitet Angehörige, die sich oft isoliert fühlen.

Jedes Jahr organisiert die AFPL den Tag der Psychose, einen Austausch- und Informationstag für Betroffene und ihr Umfeld. Bei der Ausgabe vom 17. März stellte sich der „Aidant“-Dienst vor und betonte die Bedeutung der Erschöpfungsprävention, ein zentrales Thema für alle, die täglich einen nahestehenden Menschen unterstützen.

### EDITO



### Liebe Leserinnen und Leser,

auch in dieser Ausgabe möchten wir Sie über aktuelle Entwicklungen und bedeutende Initiativen für pflegende Angehörige informieren:

- Einen nahestehenden Menschen mit Psychose begleiten
- Der Iris-Dienst
- Treffpunkt Demenz
- Veranstaltungskalender

Wir wünschen Ihnen eine bereichernde Lektüre und hoffen, dass Ihnen diese Informationen Orientierung geben und hilfreiche Impulse für Ihren Alltag als pflegender Angehöriger bieten.

### Der Aidant-Dienst

